

По вопросам поддержки и продаж обращайтесь:

Архангельск (8182)63-90-72
Астана +7(7172)727-132
Белгород (4722)40-23-64
Брянск (4832)59-03-52
Владивосток (423)249-28-31
Волгоград (844)278-03-48
Вологда (8172)26-41-59
Воронеж (473)204-51-73
Екатеринбург (343)384-55-89
Иваново (4932)77-34-06
Ижевск (3412)26-03-58
Казань (843)206-01-48

Калининград (4012)72-03-81
Калуга (4842)92-23-67
Кемерово (3842)65-04-62
Киров (8332)68-02-04
Краснодар (861)203-40-90
Красноярск (391)204-63-61
Курск (4712)77-13-04
Липецк (4742)52-20-81
Магнитогорск (3519)55-03-13
Москва (495)268-04-70
Мурманск (8152)59-64-93
Набережные Челны (8552)20-53-41

Нижний Новгород (831)429-08-12
Новокузнецк (3843)20-46-81
Новосибирск (383)227-86-73
Орел (4862)44-53-42
Оренбург (3532)37-68-04
Пенза (8412)22-31-16
Пермь (342)205-81-47
Ростов-на-Дону (863)308-18-15
Рязань (4912)46-61-64
Самара (846)206-03-16
Санкт-Петербург (812)309-46-40
Саратов (845)249-38-78

Смоленск (4812)29-41-54
Сочи (862)225-72-31
Ставрополь (8652)20-65-13
Тверь (4822)63-31-35
Томск (3822)98-41-53
Тула (4872)74-02-29
Тюмень (3452)66-21-18
Ульяновск (8422)24-23-59
Уфа (347)229-48-12
Челябинск (351)202-03-61
Череповец (8202)49-02-64
Ярославль (4852)69-52-93

сайт: <http://polyax.nt-rt.ru/> || эл.почта: pyx@nt-rt.ru

ОСЬ ПОВОРОТНАЯ КООРДИНАТНАЯ

Поворотная ось POLYAX - мощный инструмент, позволяющий обеспечить 3D обработку протяженных заготовок по всей поверхности без необходимости множества повторных закреплений. Отличительной особенностью поворотной оси POLYAX является ее непревзойденная прочность, дающая возможность закрепления габаритных, массивных и тяжелых деталей, что делает нашу поворотную ось уникальным продуктом для российского рынка. Вращающиеся элементы конструкции опираются на 208-е подшипники, обычно применяющиеся в грузовых автомобилях.



Подшипники исключают боковую нагрузку на ось вращения со стороны тяжелой детали, снижая износ, и дают возможность производить обработку материалов высокой твердости или использовать режимы работы с высокой нагрузкой на инструмент для сокращения времени обработки, конечно, если это позволит прочность обрабатываемого материала и самого инструмента.

Корпус оси выполнен из стали толщиной 8 мм. Применение в конструкции планетарного понижающего редуктора и двигателя с высоким крутящим моментом обеспечивает высочайшую точность перемещений. Оси вращения всех компонентов поворотной оси - двигателя, редуктора, а также детали лежат на одной прямой. Такая кинематическая схема свободна от боковых нагрузок, особенно в сравнении со схемой с ременным редуктором, где от таких нагрузок страдают подшипники и двигателя и корпуса.

Поворотная ось может использоваться с различным оборудованием, но наиболее часто устанавливается на фрезерные станки с ЧПУ.

Поворотная ось похожа на токарную, но, в отличие от последней, угол поворота очень точно определяется системой ЧПУ (при совместной работе с соответствующим станком), что позволяет производить не только тела вращения, но и изделия любой по сложности формы, например выгнутой с 3D орнаментом и инкрустацией, статуи, фигуры (например для уличных шахмат), балясины, кольца, резные ножи столов и пр.

ВАРИАНТЫ МОДЕЛЕЙ

МОДЕЛЬ	ОПИСАНИЕ
Поворотная координатная ось Polyax R26	Включает 4-х кулачковый токарный патрон D 160 мм, регулирующую заднюю бабку, планетарный редуктор 1:5
Поворотная координатная ось Polyax RM26	Включает 4-х кулачковый токарный патрон D 160 мм, регулирующую заднюю бабку, планетарный редуктор 1:5, шаговый двигатель
Поворотная координатная ось Polyax RMD26	Включает 4-х кулачковый токарный патрон D 160 мм, регулирующую заднюю бабку, планетарный редуктор 1:5, шаговый двигатель, драйвер
Поворотная координатная ось Polyax RM26CL	Включает 4-х кулачковый токарный патрон D 160 мм, регулирующую заднюю бабку, планетарный редуктор 1:5, easy-servo шаговый двигатель
Поворотная координатная ось Polyax RMD26CL	Включает 4-х кулачковый токарный патрон D 160 мм, регулирующую заднюю бабку, планетарный редуктор 1:5, easy-servo шаговый двигатель, драйвер

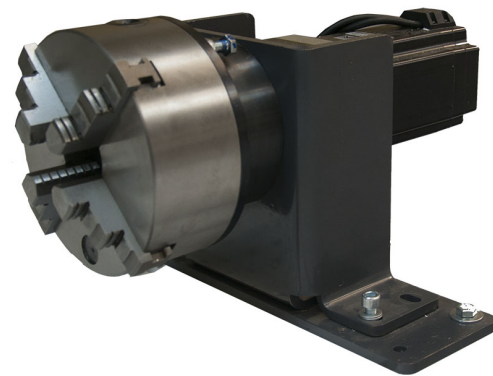
ТЕХНИЧЕСКИЕ ХАРАКТЕРИСТИКИ

Поворотная ось состоит из двух независимых узлов - поворотного и задней бабки. В качестве механического привода используются два варианта двигателей стандарта NEMA 34 - шаговые (ШД) без обратной связи и Easy Servo Motors, ШД с обратной связью.

Поворотный узел:

Предназначен для вращения деталей на различные углы при обработке, соответственно, он может быть использован для двух, трех, четырех и т.д. - сторонней обработки изделия. Поворотный узел POLYAX может применяться для реализации самых разнообразных задач как в качестве автономного узла, так и совместно с оборудованием других производителей.

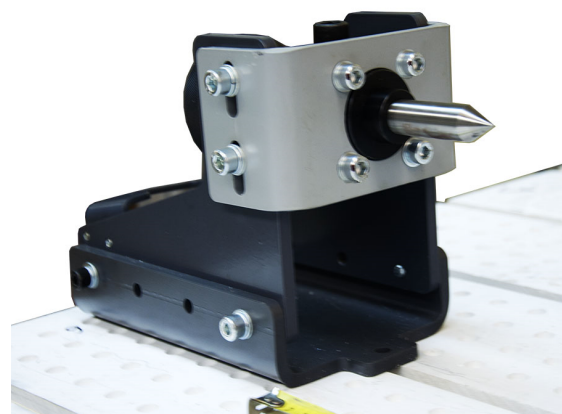
Редуктор - планетарный 1/5 (1/7)	Крутящий момент - 420 кг*см (560 кг*см ШД с обратной связью)*
Токарный патрон - 4-х кулачковый K12-160	Максимальный диаметр, зажимаемый патроном - 160 мм
Максимальный диаметр обрабатываемой детали	260 мм
Частота вращения -	0...400 об/мин
Высота до центра -	140 мм
Габаритные размеры:	
Длина	480мм
Высота	200мм
Ширина основания	340мм
Вес	≈30кг



*в случае применения двигателей указанных типов.

Бабка задняя:

Бабка задняя, регулируемая, предназначена для совместного использования с поворотным узлом (столом) POLYAX. Необходима для надежного удержания и точного центрирования деталей. Высота расположения центра бабки и его угол наклона могут быть изменены по необходимости. Конструкция позволяет дополнительно втягивать центр внутрь бабки для выполнения быстрой смены деталей и последующего повторения операции. Для обеспечения безопасности работы центр внутри бабки фиксируется зажимной рукояткой.



РАЗМЕРЫ

Высота от основания до центра	125-155 мм
Длина	200 мм
Ширина	125 мм
Вес	14,5 кг.

Стандартная комплектация, модель Polyax R26 :

- Поворотный узел в комплекте с планетарным редуктором.
- Бабка задняя +центр.
- Четырехкулачковый токарный патрон + ключ +набор обратных кулачков.
- Крепежный комплект из пазовых сухарей и винтов для монтажа узлов на рабочем столе POLYAX.

Polyax RM26 дополнительно к стандартной комплектации включает в себя шаговый двигатель FHB3913.

Polyax RMD26 дополнительно включает в себя шаговый двигатель FHB3913 и драйвер шагового двигателя SYNTRON SH-30806.

Polyax RM26CL дополнительно включает в себя шаговый двигатель ES-M23480.

Polyax RMD26CL дополнительно включает в себя шаговый двигатель ES-M23480 и драйвер шагового двигателя LEADSHINE ES-D808 с соединительными кабелями.

По вопросам продаж и поддержки обращайтесь:

Архангельск (8182)63-90-72
Астана +7(7172)727-132
Белгород (4722)40-23-64
Брянск (4832)59-03-52
Владивосток (423)249-28-31
Волгоград (844)278-03-48
Вологда (8172)26-41-59
Воронеж (473)204-51-73
Екатеринбург (343)384-55-89
Иваново (4932)77-34-06
Ижевск (3412)26-03-58
Казань (843)206-01-48

Калининград (4012)72-03-81
Калуга (4842)92-23-67
Кемерово (3842)65-04-62
Киров (8332)68-02-04
Краснодар (861)203-40-90
Красноярск (391)204-63-61
Курск (4712)77-13-04
Липецк (4742)52-20-81
Магнитогорск (3519)55-03-13
Москва (495)268-04-70
Мурманск (8152)59-64-93
Набережные Челны (8552)20-53-41

Нижний Новгород (831)429-08-12
Новокузнецк (3843)20-46-81
Новосибирск (383)227-86-73
Орел (4862)44-53-42
Оренбург (3532)37-68-04
Пенза (8412)22-31-16
Пермь (342)205-81-47
Ростов-на-Дону (863)308-18-15
Рязань (4912)46-61-64
Самара (846)206-03-16
Санкт-Петербург (812)309-46-40
Саратов (845)249-38-78

Смоленск (4812)29-41-54
Сочи (862)225-72-31
Ставрополь (8652)20-65-13
Тверь (4822)63-31-35
Томск (3822)98-41-53
Тула (4872)74-02-29
Тюмень (3452)66-21-18
Ульяновск (8422)24-23-59
Уфа (347)229-48-12
Челябинск (351)202-03-61
Череповец (8202)49-02-64
Ярославль (4852)69-52-93

сайт: <http://polyax.nt-rt.ru/> || эл.почта: pyx@nt-rt.ru